



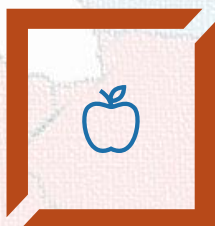
Comune di
Villafrati

CALENDARIO SETTIMANALE

UTENZE DOMESTICHE
Valido dal 21-06-2023



LUNEDI



ORGANICO

MARTEDI



CARTA/CARTONE

MERCOLEDI



ORGANICO

GIOVEDI



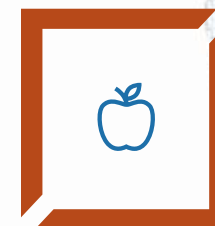
PLASTICA

VENERDI



SECCO RESIDUALE
(QUINDICINALE)
VETRO e LATTINE
(QUINDICINALE)

SABATO



ORGANICO



13 Palermo Est





www.13palermoest.it



PER LE CONTRADE: LA RACCOLTA CONTINUERA' AD ESSERE EFFETTUATA CON LE MODALITA' IN ESSERE.

S.R.R. Palermo Provincia Est



 <p>SI</p> <ul style="list-style-type: none"> Scarti alimentari Fiori e piante Tovaglioli carta Gusci di uova Terriccio Cartone pizza Fondi di tè e caffè Stuzzicadenti Stoviglie compostabili <p>NO</p> <ul style="list-style-type: none"> Capelli Oli e liquidi Pannolini Lettieria Carta oleate Carta forno Mozziconi Stoviglie in Plastica Prodotti chimici in genere <p>I rifiuti vanno conferiti nel contenitore in sacchetti compostabili</p>	 <p>SI</p> <ul style="list-style-type: none"> Giornali Riviste Libri Quaderni Moduli continui Scatole Imballaggi in cartone Tetrapak®, brik del latte e del succo di frutta senza plastica <p>NO</p> <ul style="list-style-type: none"> Carta con residui di colla Contenitori unti (cartone della pizza sporco) Carta accoppiata Carta chimica (es. fax, scontrini) Carta autocopiante Bicchieri e piatti di carta <p>I rifiuti vanno conferiti nel contenitore sfusi</p>	 <p>SI</p> <ul style="list-style-type: none"> Bottiglie di vetro Vasetti di vetro Flaconi in vetro (no medicinali) Bicchieri di vetro <p>NO</p> <ul style="list-style-type: none"> Vetri di finestre Tazzine e piatti Porcellana Lampadine Oggetti in Cristallo Specchi Vetro ceramica <p>I rifiuti vanno conferiti nel contenitore sfusi</p>	 <p>SI</p> <p>PLASTICA</p> <ul style="list-style-type: none"> Bottiglie, Flaconi, Taniche, Sacchetti, Vaschette, Pellicole, Vasi in plastica, Film, Piatti e bicchieri in plastica <p>LATTINE</p> <ul style="list-style-type: none"> Lattine, Fogli in resti di colore o vernici, Bombole e bombole, Tubetti <p>NO</p> <p>PLASTICA</p> <ul style="list-style-type: none"> Oggetti vari in plastica, Contenitori in plastica sporchi, Giocattoli, Siringhe, Cialde per caffè <p>LATTINE</p> <ul style="list-style-type: none"> Barattoli con resti di colore o vernici, Bombole e bombole, Bombollette <p>I rifiuti in plastica vanno conferiti nel contenitore in sacchetti mentre le lattine utilizzando il sacco dotato in dotazione</p>	 <p>SI</p> <ul style="list-style-type: none"> Pannolini e assorbenti Mozziconi Materiali riciclabili Materiali non riciclabili Penne e pennarelli Sacchi aspirapolvere Letteria ed ossi Spazzolini e tubetti Porcellana CD/DVD <p>NO</p> <ul style="list-style-type: none"> Materiali riciclabili Liquidi pericolosi Pile ed accumulatori Sostanze tossiche Calcinacci Rifiuti ingombranti <p>I rifiuti vanno conferiti nel contenitore in sacchetti</p>
<p>ORGANICO</p>	<p>CARTA E CARTONE</p>	<p>VETRO</p>	<p>PLASTICA E LATTINE</p>	<p>INDIFFERENZIATO</p>

Esporre i rifiuti all'esterno della propria abitazione il giorno antecedente la raccolta e in un orario compreso fra le 22:00 e non oltre le 06:00.

800962245

Numero Dedicato per la prenotazione dei Servizi a domicilio
Il call center dedicato è operativo dal Lunedì al Venerdì dalle ore 09:00 alle ore 13:00.